

# Cuenta anual 2023

## Inclusión y Discapacidad

# Temario

- Estudiantes
  - Con discapacidad
  - En general
- Carreras, programas y docentes
- Funcionarios y funcionarias
  - Con discapacidad
  - En general
- Vinculación con el medio
- Iniciativas destacadas
- Reflexiones finales

# Política de Inclusión para Personas con Discapacidad UDP (2016)

- Entiende la discapacidad desde un **enfoque social**, es decir, como el resultado de la interacción entre la persona y las barreras presentes en su contexto o entorno educativo.
- Otorga un marco normativo general que permita asegurar **condiciones equivalentes** para el desarrollo de estudiantes, académicos/as y administrativos/as con discapacidad.

# Institucionalidad UDP para avanzar en igualdad de oportunidades

- **Unidad de Apoyo a la Discapacidad** de la Vicerrectoría Académica.
- **Unidades académicas:** equipo directivo y docentes.
- **Coordinación Institucional para la Discapacidad:** diversas direcciones y unidades de la administración central, representantes de docentes y de estudiantes.

Estudiantes

Iniciativas para estudiantes con  
discapacidad

### Admisión directa para personas con discapacidad

- Ajustes al proceso de selección de la vía de admisión directa.
- Difusión a través de redes sociales y en la “Guía de Ingreso y Apoyos de Instituciones de Educación Superior para estudiantes con discapacidad”.
- El año 2023 ingresaron 2 estudiantes por esta vía. Para la admisión 2024 se recibieron 9 postulaciones.



Imagen de la Portada de Guía de Ingreso y Apoyos de Instituciones de Educación Superior para estudiantes con discapacidad.

### Programa de Inclusión Universitaria

- A cargo de la Unidad de Apoyo a la Discapacidad (UAD), busca promover el aprendizaje y la progresión académica de estudiantes con discapacidad que lo requieran.
- Cuenta con tutorías académicas, adecuaciones curriculares, recursos tecnológicos, apoyo psicoeducativo, convenios.
- El Programa tuvo un aumento significativo de quienes que participan en este: de 67 en 2022 a 129 en 2023.

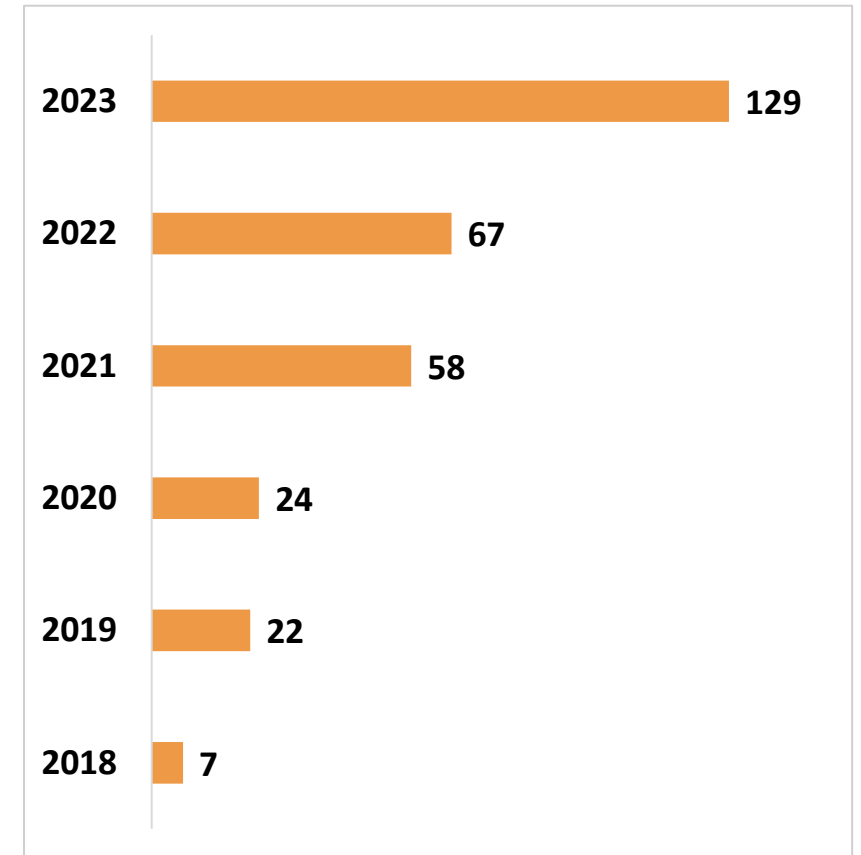


Imagen de gráfico de barras con número de estudiantes del Programa de Inclusión según año.



## Programa de Inclusión Universitaria

- Entre 2022 y 2023, el aumento de estudiantes se distribuyó en las diversas facultades, especialmente en Psicología (7 en 2022, 26 en 2023), Ciencias Sociales e Historia (8 en 2022, 22 en 2023) y Comunicación y Letras (10 en 2022, 20 en 2023).

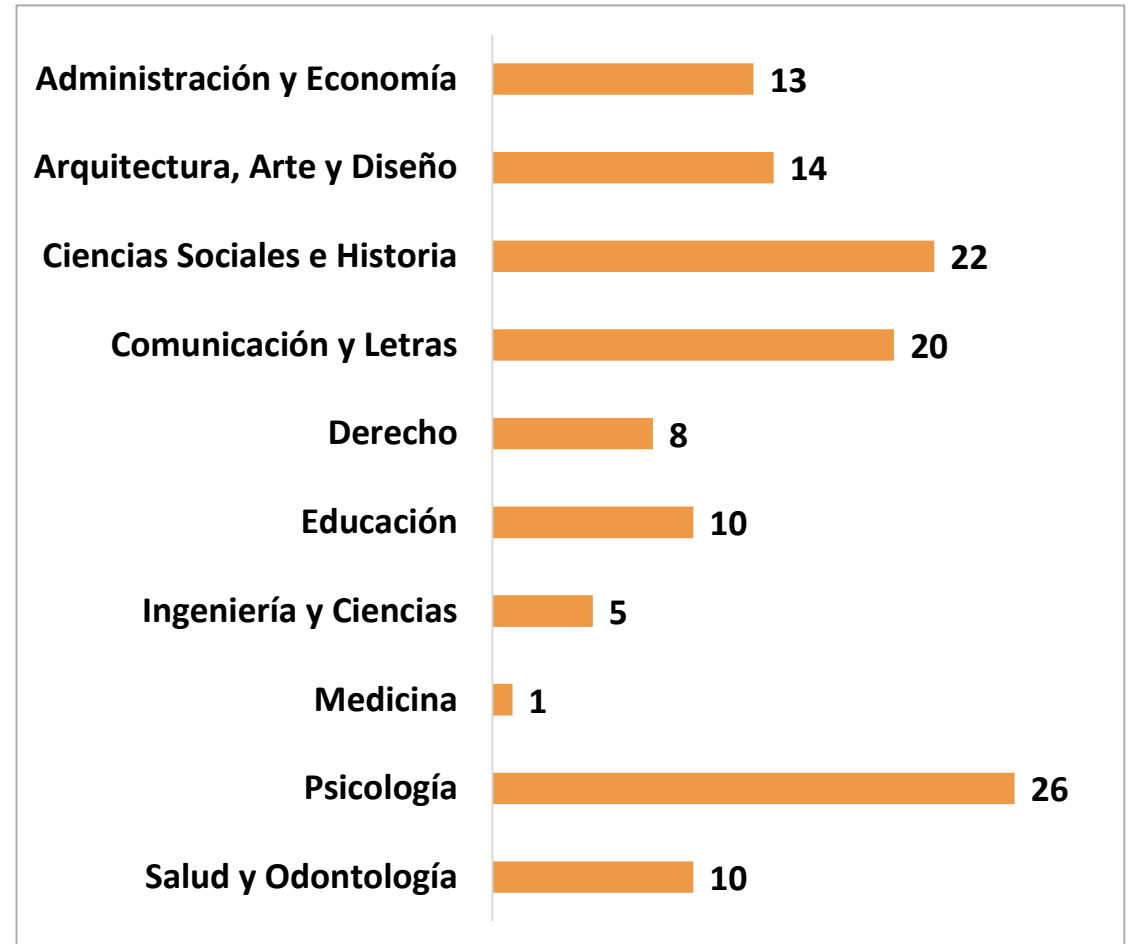


Imagen de gráfico de barras con número de estudiantes del Programa de Inclusión según facultad.

## Programa de Inclusión Universitaria

- En 2023, una mayor proporción de estudiantes que se identifican dentro de la categoría de no binario (2 en 2022, 11 en 2023).

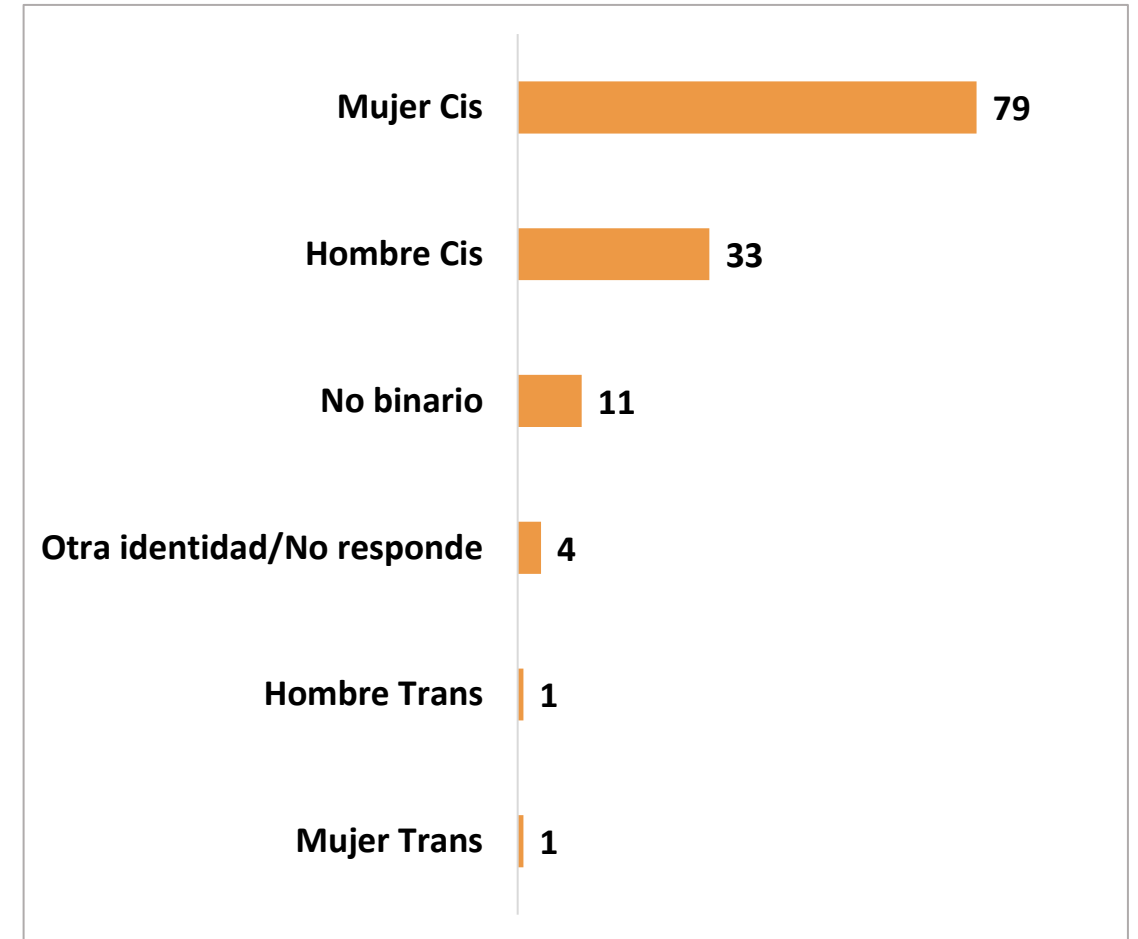


Imagen de gráfico de barras con número de estudiantes del Programa de Inclusión según géneros.

## Programa de Inclusión Universitaria

- Entre 2022 y 2023, aumentó el número de estudiantes en el espectro autista que participan en el Programa de Inclusión (25 en 2022 y 67 en 2023).

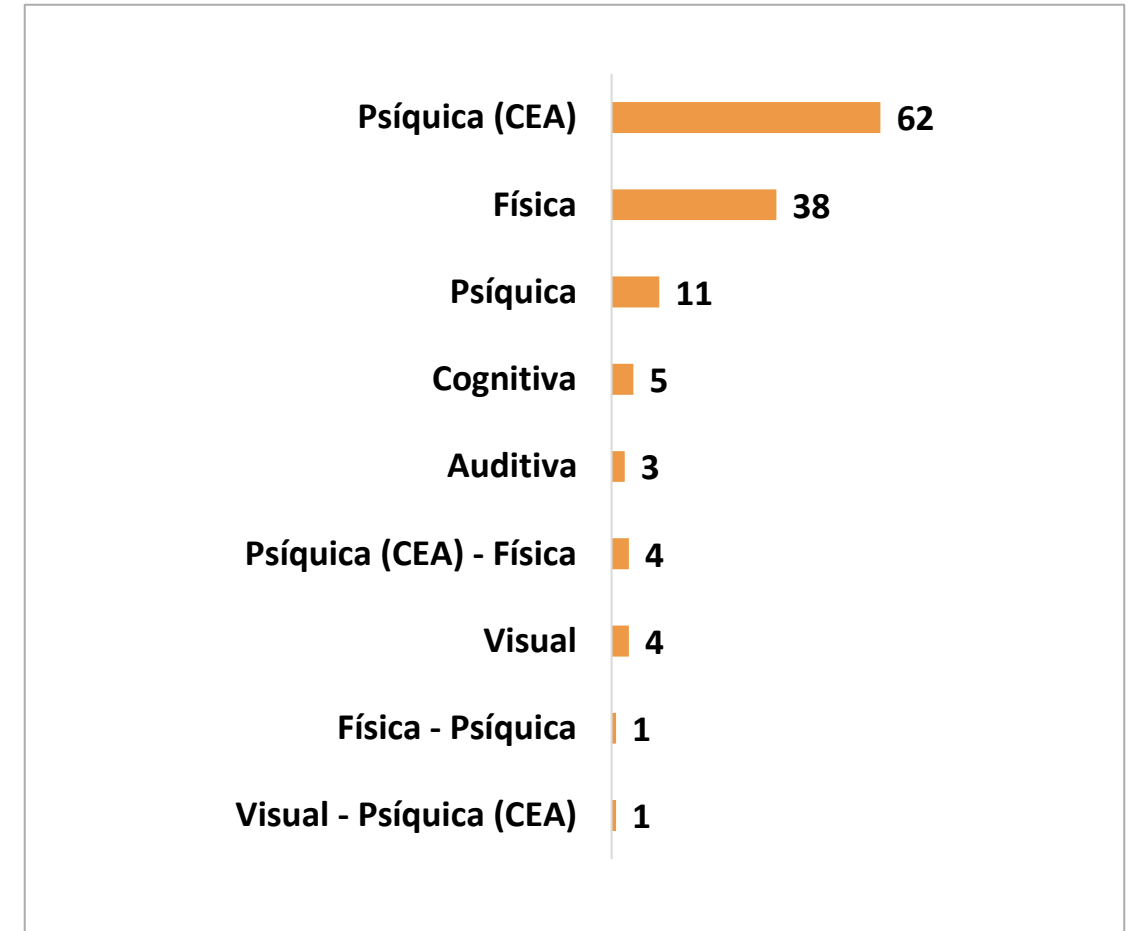


Imagen de gráfico de barras con número de estudiantes del Programa de Inclusión según discapacidad.

## Programa de Inclusión Universitaria

- Con respecto al desempeño académico de las y los estudiantes del Programa, la distribución en deciles según su ranking de cohorte es heterogéneo.

Percentil promedio en sus cohortes de ingreso	58,6
Promedio general ponderado	5,19

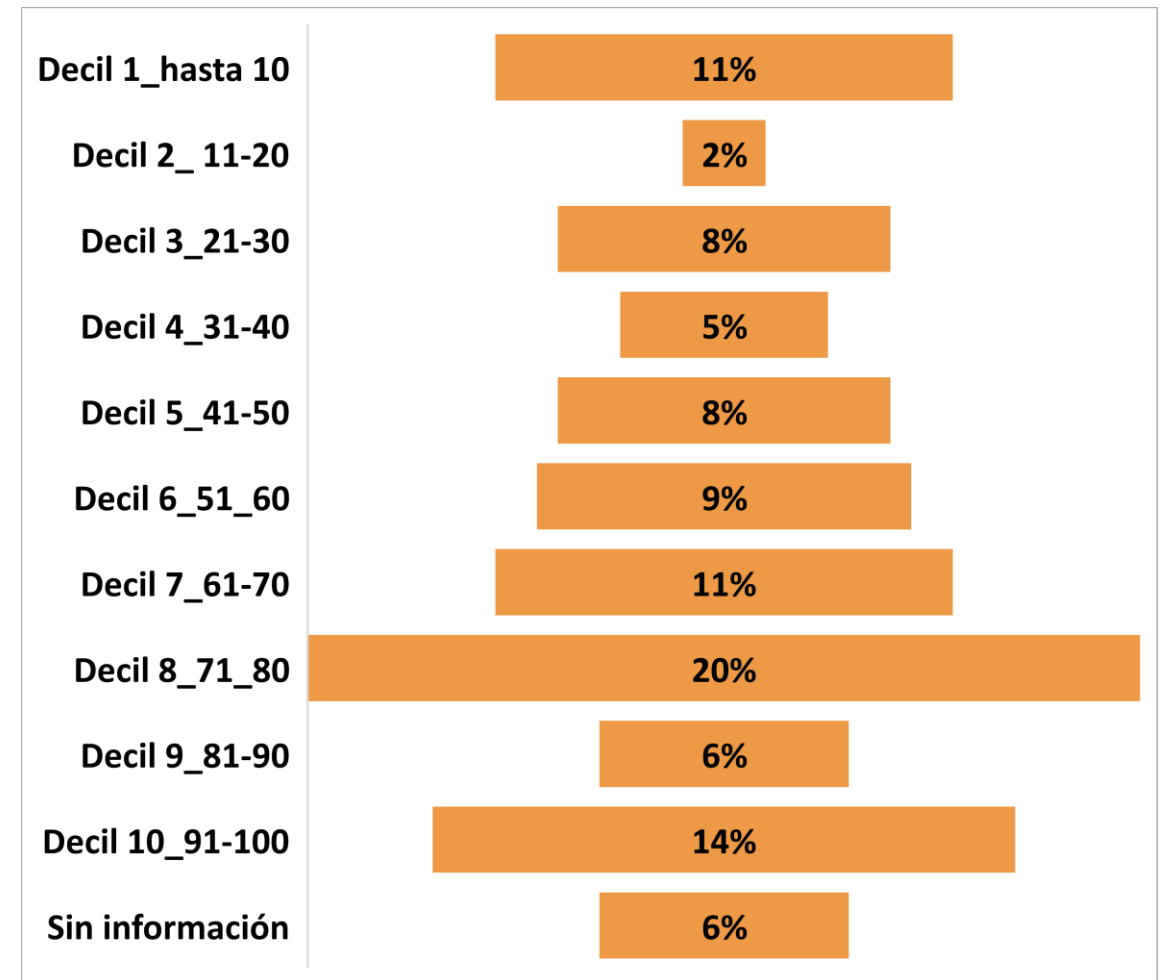


Imagen de gráfico de barras con distribución de estudiantes según deciles

## Encuentros de Estudiantes

- Tienen como propósito generar un espacio de diálogo y colaboración entre estudiantes que participan del Programa de Inclusión.
- En 2023 se realizaron 2 encuentros, con la participación de 18 estudiantes en total.



Fotografía del segundo encuentro de estudiantes.

### Catastro de instituciones accesibles para intercambio

- Consulta a instituciones en convenio por sus políticas de inclusión (18 universidades reportaron tenerla).
- Esa información se entregó en la convocatoria para intercambio internacional.



Logotipo de Relaciones Internacionales UDP.

### Salud Mental Estudiantil

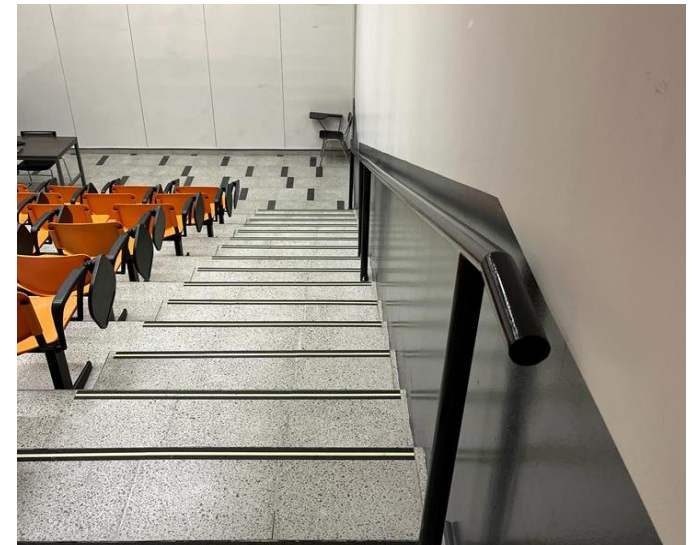
- Atención prioritaria en los servicios de atención psicológica (se derivaron 14 estudiantes).
- Coordinación regular para el monitoreo y apoyo de estudiantes.

### Bienestar Estudiantil

- Asignación preferente de beneficios del Departamento.
- Gestión de beneficio para el aumento de impresiones (7 estudiantes).
- Monitoreo regular de beneficios.

## Infraestructura y *Mantenimiento*

- Compra y gestión de mobiliario para estudiantes (reposa pies, escabeles, entre otros).
- Instalación de salva escaleras en auditorio de la Facultad de Derecho.
- Instalación de pasamanos, cintas antideslizantes y fotoluminiscentes en la Facultad de Ciencias Sociales e Historia.



Fotografías de salva escalera y pasamanos.



Iniciativas para estudiantes  
en general

## Formación en inclusión y discapacidad

- Asignatura “Introducción a los Estudios en Discapacidad” de Sociología –parte también de la Formación General- en el marco del Núcleo Disca. Contó con 38 estudiantes inscritos, y una amplia participación de estudiantes y docentes con discapacidad.



Fotografía de primera clase de la asignatura “Introducción a los Estudios en Discapacidad” .

## Formación en inclusión y discapacidad

- Módulo de “Discapacidad e inclusión” en 2 asignaturas deportivas de la Dirección de Asuntos Estudiantiles (DAE), con participación de la Unidad de Apoyo a la Discapacidad (52 estudiantes).
- Curso de Formación General “Comunicación, diversidad e inclusión” a cargo de la Dirección de Estudios Generales, con participación de la UAD (40 estudiantes).



Fotografías de sesión del módulo de Discapacidad e Inclusión en asignaturas deportivas.

## Formación en inclusión y discapacidad

- Taller “Discapacidad y participación política” a cargo de la UAD en el marco del Programa de formación para representantes estudiantiles del Área de participación estudiantil de la DAE.
- **Curso de Lengua de Señas Chilena**, organizado por el Programa de Inserción Integral – PRI (DAE). Participaron 40 estudiantes.



Fotografía del taller “Discapacidad y participación política”.

Carreras, programas y  
docencia

## Modelo de gestión

- Actualización del modelo de gestión para la implementación de planes de apoyo y ajustes académicos para estudiantes del Programa de Inclusión.  
Discusión de la propuesta con secretarías de estudio y direcciones de escuela.
- Incorporación de Estudios Generales en la definición de ajustes académicos para estudiantes del Programa de Inclusión.

## Formación en docencia inclusiva

- Talleres abiertos de la UAD incluidos en la oferta de formación la Dirección de Desarrollo Curricular y Docente:
  - “Inclusión en el aula universitaria”, 2 versiones, 40 docentes en total.
  - “Apoyos pedagógicos para la inclusión de estudiantes en el Espectro Autista”, 2 versiones, 59 docentes en total.

## Formación en docencia inclusiva

- Taller de **“Inclusión universitaria de estudiantes con una condición del Espectro Autista”**, implementado por la UAD para la Escuela de Literatura Creativa. Participaron 6 docentes.
- Taller **“Inclusión universitaria de estudiantes con discapacidad psíquica: desafíos y oportunidades de la docencia”**, implementado por la UAD para la Escuela de Enfermería en el marco de su jornada académica. Participaron 30 docentes.



Fotografía de taller en Enfermería.



## Formación en docencia inclusiva

- Taller “Inclusión sin barreras” en el Diplomado en Docencia Universitaria. A cargo de la UAD, contó con 25 participantes.
- Diseño de “Módulo de inclusión y discapacidad” en el Curso de Inducción Docente. A cargo del Centro de Recursos para la Enseñanza y el Aprendizaje – CREA (Dirección de Desarrollo Curricular y Docente), en conjunto con la UAD.



Fotografía de Diplomado en Docencia Universitaria

## Objetivos virtuales con elementos inclusivos

- Los objetos virtuales de aprendizaje elaborados por la Dirección de Educación en Línea (Estudios Generales) incluyen protocolos como subtítulo, voz, tamaño de objetos, entre otros.

## Enfoque inclusivo en innovaciones curriculares

- A cargo de la Dirección de Desarrollo Curricular y Docente.
- Implica la entrega de orientaciones de accesibilidad para la demostración de los resultados de aprendizaje de los perfiles de egreso y criterios de diversificación en los descriptores de asignatura.
- Planes de estudio en proceso de revisión y ajuste para su implementación en 2025.

Funcionarias y funcionarios

Iniciativas para funcionarias y funcionarios  
con discapacidad

## Procedimiento integrado en materia de inclusión laboral

- Procedimiento desarrollado por la Dirección de Recursos Humanos para integrar los diversos procedimientos en el ámbito de la inclusión, considerando las etapas de reclutamiento-selección, proceso de contratación, análisis de puestos de trabajo y ajustes razonables.
- Se encuentra en etapa de validación interna.

### Concursos

- Ofertas inclusivas de la UDP y de empresas de servicios transitorios, en el marco de la Ley 21.015 (Área de Personal y Remuneraciones).
- Desarrollo de descriptores detallados de cargo en ofertas laborales UDP. A cargo de Desarrollo Organizacional de Recursos Humanos.

### Participación y acompañamiento

- Participación de 14 personas con discapacidad (1% de funcionarios/as).
- Evaluación de puestos de trabajo y gestión de ajustes para 3 trabajadores UDP. A cargo del Área de Bienestar de Recursos Humanos.

Iniciativas para funcionarias y  
funcionarios en general



## Formación en accesibilidad e inclusión

- Curso “Técnicas de Inclusión y Diversidad Laboral” a cargo de la Dirección de Recursos Humanos, a través de Mutual de Seguridad, para capacitar a todos sus profesionales (18 personas). Actualmente en ejecución.
- A cargo de Recursos Humanos, “Taller de inclusión para líderes UDP”, para favorecer un liderazgo que valore la diversidad y la inclusión (programado para diciembre).

### Formación en accesibilidad e inclusión

- Curso de **Comunicaciones Inclusivas** para la Dirección General de Comunicaciones, gestionado por el Área de Desarrollo Organizacional de Recursos Humanos, con apoyo de la UAD (19 personas).
- Talleres de “**Accesibilidad e Inclusión para personas con discapacidad en la UDP**”, implementados por la UAD para las direcciones de Estudios Generales y Posgrado y Educación Continua.



Fotografía de taller para la Dirección de Posgrado y Educación Continua.

Vinculación con el Medio

## Instituto de Estudios Astrofísicos

- **Observación Inclusiva en Telescopio** en la celebración de los 10 años del Instituto. Con interpretación en lengua de señas chilena, poetas describiendo imágenes, música contemporánea representando un agujero negro, entre otros.
- **Asesoría a la compañía de danza Analemma** para la creación de la obra *Eclipse Artificial* con contenido científico e inclusivo. Consideró talleres y reuniones con personas con discapacidad para su creación.



Fotografía de presentación de música y lectura de poesía en Observación Inclusiva en Telescopio. Celebración de los 10 años del Instituto.

## Instituto de Estudios Astrofísicos

- Programa de cultura astronómica de la Biblioteca Pública de la **Municipalidad de San Pedro de Atacama**: generación de experiencias de astronomía inclusiva en el Complejo Educacional de Toconao, talleres dirigidos a docentes y mediadores, y participación en la primera feria científica a cargo del Observatorio ALMA.



Imagen de estudiante con discapacidad visual con modelo táctil en feria científica de ALMA.

## Red Alumni y Desarrollo profesional

- Webinar “Inclusión laboral: Desafíos y oportunidades”, a cargo de la Fundación Miradas Compartidas. Tuvo por objetivo explicar el proceso de inclusión laboral y reflexionar en torno a su implementación. Asistieron 29 personas.
- En la Bolsa de trabajo UDP se habilitó una sección para describir programas de inclusión de empresas e indicar si la oferta es inclusiva.



Imagen del webinar en pantalla de la plataforma Zoom.

Iniciativas destacadas

## Núcleo Milenio Estudios en Discapacidad y Ciudadanía (DISCA)

- Liderado por Florencia Herrera, académica de la Facultad de Ciencias Sociales e Historia UDP, con financiamiento ANID 2023 -2025.
- Aborda cómo las personas con discapacidad construyen y negocian la ciudadanía en los ámbitos de la participación política, el ejercicio de la sexualidad y reproducción, y el acceso a la salud en Chile.
- Promueve la participación de personas con discapacidad en el equipo y cuenta con un consejo de expertos y expertas por experiencia.



Imagen del logotipo del Núcleo Milenio Estudios en Discapacidad y Ciudadanía (DISCA).



## Adjudicación de Fondo de Desarrollo Institucional

- Adjudicación del proyecto “Fortalecimiento de la inclusión educativa y enriquecimiento de la experiencia universitaria de estudiantes UDP con discapacidad” ,en el Fondo de Desarrollo Institucional, Subsecretaria de Educación Superior.
- A cargo de la Dirección de Apoyo al Aprendizaje e Inclusión Educativa, buscará robustecer la Política de Inclusión UDP, mejorar los diseños curriculares y docentes, enriquecer la experiencia de vida universitaria y las condiciones de accesibilidad en el equipamiento y servicios de atención estudiantil.
- Financiamiento por \$273.474.000, entre 2024 y 2026.

# Conclusiones y reflexiones finales

- Participación de diversas áreas en el desarrollo de proyectos e iniciativas vinculadas a la inclusión de personas con discapacidad.
- Fortalecimiento de actividades de formación de docentes, estudiantes, funcionarias y funcionarios orientadas a favorecer una cultura inclusiva.
- Aumento de estudiantes en el Programa de Inclusión, y ajuste en el modelo de gestión. Evaluar su aplicación y volver a revisar su funcionamiento.

- Cómo garantizar la implementación de ajustes y apoyos para EcD que lo requieran, sin reforzar su representación como “otro diferente” desde el binarismo normalidad/diferencia.
- Cómo avanzar efectivamente en inclusión y el reconocimiento de nuestras pluralidades desde el diseño curricular y docente, y generar procesos de acompañamiento docente que permitan mejorar la calidad y equidad del proceso formativo.
- Cómo favorecer un marco de relación con nuestros/as estudiantes desde la colaboración y la corresponsabilidad.

# Muchas gracias

 <https://inclusiva.udp.cl/>

 inclusivaudp

 [apoyodiscapacidad@mail.udp.cl](mailto:apoyodiscapacidad@mail.udp.cl)

# Comentan

- Jennifer Carvajal, estudiante de Antropología UDP y participante del Programa de Inclusión.
- Luis Vera, Sociólogo, Coordinador de la Unidad de Apoyo a la Diversidad Funcional de la Universidad de Chile.